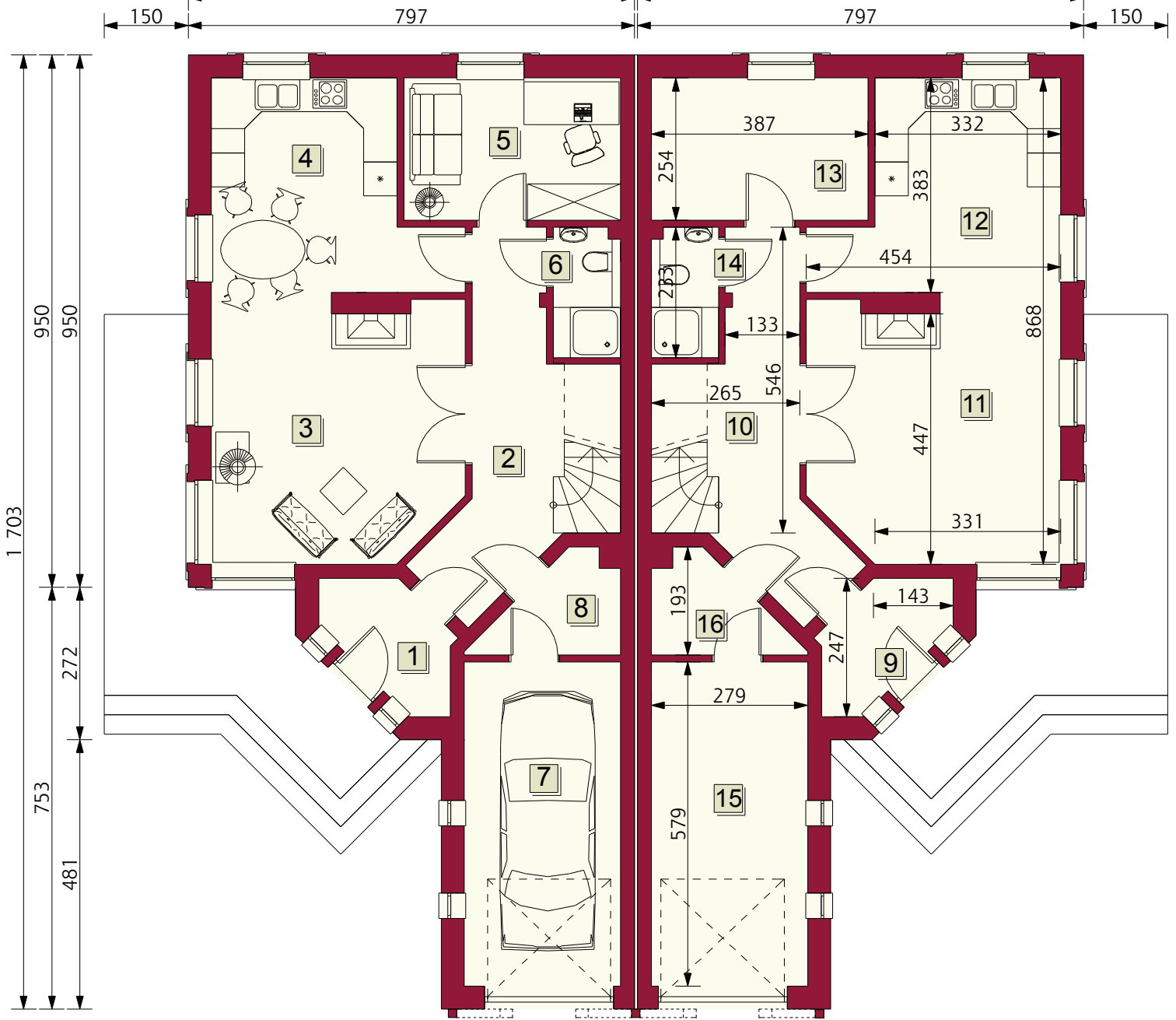


## DOM "PRĄDNIK"

164,90 m<sup>2</sup> (pow. użytkowa 152,82 m<sup>2</sup>)

## DOM "PRĄDNIK"

164,90 m<sup>2</sup> (pow. użytkowa 152,82 m<sup>2</sup>)



### DOM "PRĄDNIK" ZESTAWIENIE POMIESZCZEŃ PARTERU:

NR	NAZWA POMIESZCZENIA	POW. PODŁOGI	POW. UŻYTKOWA
1.	Wiatrołap	4,08 m <sup>2</sup>	4,08 m <sup>2</sup>
2.	Przedpokój + schody	15,58 m <sup>2</sup>	13,16 m <sup>2</sup>
3.	Pokój dzienny	20,60 m <sup>2</sup>	20,60 m <sup>2</sup>
4.	Kuchnia	14,14 m <sup>2</sup>	14,14 m <sup>2</sup>
5.	Pokój gościnny	9,83 m <sup>2</sup>	9,83 m <sup>2</sup>
6.	WC	2,75 m <sup>2</sup>	2,75 m <sup>2</sup>
7.	Garaż	16,15 m <sup>2</sup>	16,15 m <sup>2</sup>
8.	Kotłownia	3,49 m <sup>2</sup>	3,49 m <sup>2</sup>
RAZEM:		86,62 m <sup>2</sup>	84,20 m <sup>2</sup>

### DOM "PRĄDNIK" ZESTAWIENIE POMIESZCZEŃ PARTERU:

NR	NAZWA POMIESZCZENIA	POW. PODŁOGI	POW. UŻYTKOWA
9.	Wiatrołap	4,08 m <sup>2</sup>	4,08 m <sup>2</sup>
10.	Przedpokój + schody	15,58 m <sup>2</sup>	13,16 m <sup>2</sup>
11.	Pokój dzienny	20,60 m <sup>2</sup>	20,60 m <sup>2</sup>
12.	Kuchnia	14,14 m <sup>2</sup>	14,14 m <sup>2</sup>
13.	Pokój gościnny	9,83 m <sup>2</sup>	9,83 m <sup>2</sup>
14.	WC	2,75 m <sup>2</sup>	2,75 m <sup>2</sup>
15.	Garaż	16,15 m <sup>2</sup>	16,15 m <sup>2</sup>
16.	Kotłownia	3,49 m <sup>2</sup>	3,49 m <sup>2</sup>
RAZEM:		86,62 m <sup>2</sup>	84,20 m <sup>2</sup>